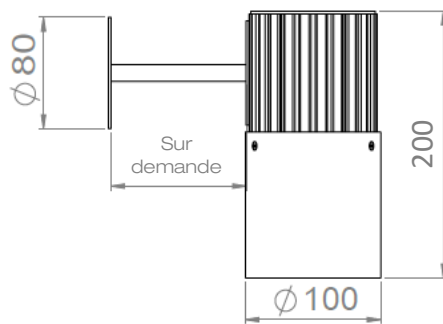
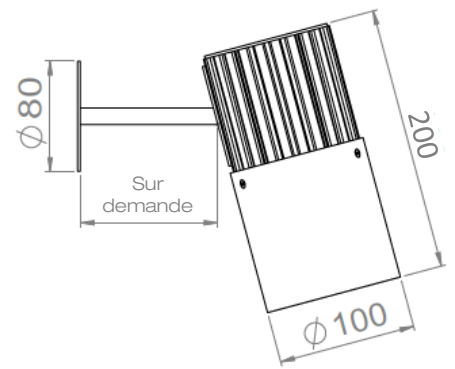


**ELIS D100**  
APPLIQUE





Applique droite



Applique inclinée

## ELIS D100 APPLIQUE

### Caractéristiques communes

|                              |                                                                                                                                                                                                                                                                                                                                                                                                                                                                                                          |
|------------------------------|----------------------------------------------------------------------------------------------------------------------------------------------------------------------------------------------------------------------------------------------------------------------------------------------------------------------------------------------------------------------------------------------------------------------------------------------------------------------------------------------------------|
| <b>Gamme</b>                 | Luminaire basse luminance pour éclairage général et d'accentuation                                                                                                                                                                                                                                                                                                                                                                                                                                       |
| <b>Description</b>           | Dissipateur en aluminium anodisé noir<br>Canon en aluminium peint RAL 9005 noir extra mat                                                                                                                                                                                                                                                                                                                                                                                                                |
| <b>Installation</b>          | Luminaire à installer en saillie à l'aide de la patère (ne convient pas à un montage encastré)<br>La méthode de fixation du luminaire doit être adaptée à la nature du support et doit résister à un poids de 10kg, soit 5 fois le poids du luminaire                                                                                                                                                                                                                                                    |
| <b>Limites d'utilisation</b> | Le produit doit être installé dans une zone ventilée, à une distance minimale de 4cm de toute paroi verticale. Toute utilisation dans une température ambiante supérieure à 30° a pour résultat une mortalité prématurée du produit et le retrait de la garantie<br>Ne convient pas à un montage sur des matériaux facilement inflammables<br>Les drivers, s'ils ne sont pas fournis par LOuss, doivent être approuvés avant utilisation<br>Tous les produits sont testés avant livraison                |
| <b>Garantie</b>              | Flux garanti : 80% du flux initial après 50 000 heures (L80B10), à 30°C de température ambiante<br>Garantie 3 ans pièces et main d'œuvre. Cette garantie couvre les problèmes liés à la fabrication et les composants de notre fourniture. La garantie ne s'applique pas si le produit a été ouvert, modifié ou réparé. Les dommages causés par un mauvais raccordement, la foudre, une surtension ou une mauvaise utilisation ne sont pas pris en charge<br>Les réparations sont effectuées en atelier. |

Tous les raccordements doivent impérativement être effectués avant la mise sous tension  
sous peine d'endommager sérieusement les LED  
Alimenter ce luminaire en tension constante peut l'endommager de manière irréversible

LOuss

Mise à jour : 11.09.2023

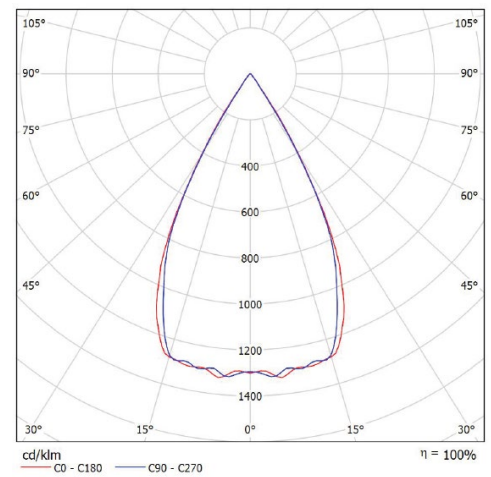
2/8

Firalux & LOuss brands

SARL, Capital 40 000€  
RCS DIJON B 503 367 245  
TVA/VAT n°: FR24 503 367 245  
APE 4676Z

Tel. : +33 380 48 65 68  
contact@louss.fr  
[www.louss.fr](http://www.louss.fr)  
Best group

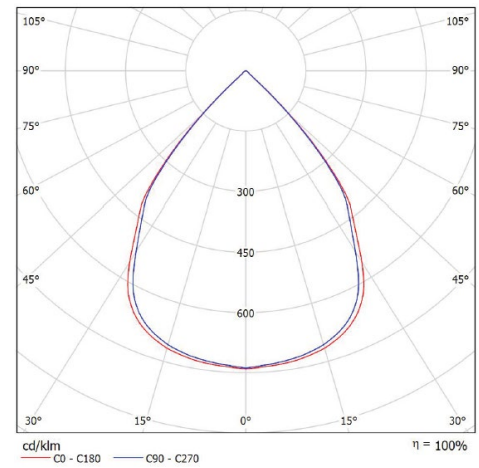
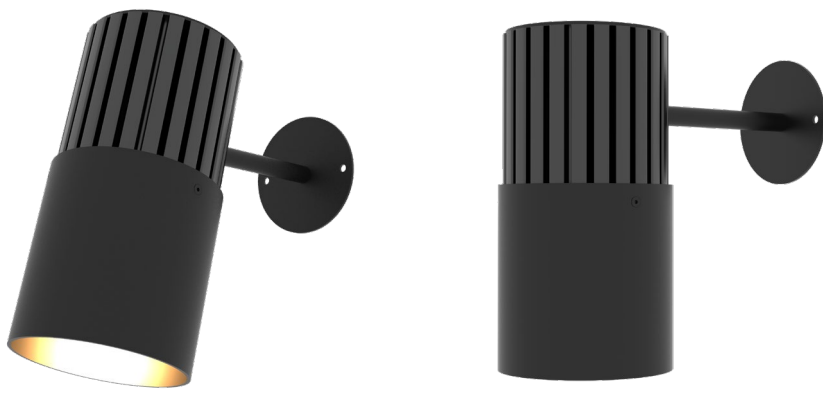
Siège social / Head Office  
PA Les Terres d'Or  
Route de Saint Philibert  
21220 Gevrey Chambertin - FRANCE



## ELIS D100 APPLIQUE-44

|                                                  |                                                                                                                                                                                                                                                                                                                                                                                                                                      |
|--------------------------------------------------|--------------------------------------------------------------------------------------------------------------------------------------------------------------------------------------------------------------------------------------------------------------------------------------------------------------------------------------------------------------------------------------------------------------------------------------|
| <b>Dimensions</b>                                | Luminaire : Longueur 200mm - Diamètre 100mm<br>Tige : Longueur sur demande entre 40mm et 1000mm<br>Hauteur totale : 240mm à 1200mm                                                                                                                                                                                                                                                                                                   |
| <b>Installation</b>                              | Fixation sous support vertical par 2 vis diamètre 4.5mm                                                                                                                                                                                                                                                                                                                                                                              |
| <b>Poids net</b>                                 | 1.55kg (tige 40mm) à 1.95kg (tige 1000mm)                                                                                                                                                                                                                                                                                                                                                                                            |
| <b>Caractéristiques LED</b>                      | 2700K<br>Ellipse MacAdam : 3 SDCM<br>IRC90<br>UGR < 15<br>3600 lm en sortie de luminaire à 1350mA                                                                                                                                                                                                                                                                                                                                    |
| <b>Optique</b>                                   | 53°                                                                                                                                                                                                                                                                                                                                                                                                                                  |
| <b>Raccordement</b>                              | Fourni avec 1m de câble                                                                                                                                                                                                                                                                                                                                                                                                              |
| <b>Alimentation séparée</b>                      | Driver courant constant externe 1350mA max, type TBTS (SELV), conforme à la norme EN 61347-2-13<br>Ce driver doit fournir un courant constant minimal de 100mA pour obtenir un flux lumineux de 45 lm minimum<br>Il ne doit pas pouvoir délivrer un courant supérieur à 2A aussi bien en fonctionnement normal qu'en court-circuit<br>Le bloc de jonction n'est pas inclus. L'installation nécessite l'avis d'une personne qualifiée |
| <b>Caractéristiques électriques du luminaire</b> | Classe électrique : III<br>Courant max : 1350mA<br>Puissance : 46W à 1350mA<br>Tension : 34V à 1350mA                                                                                                                                                                                                                                                                                                                                |

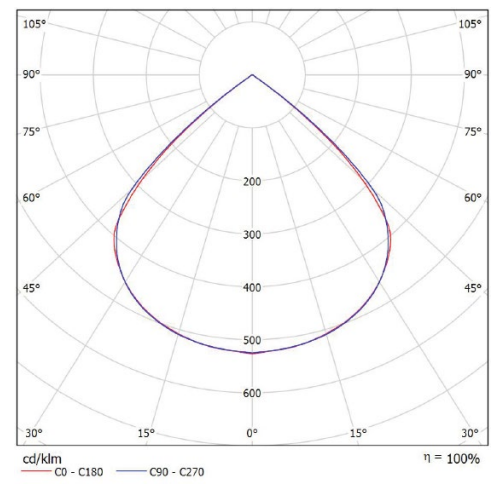
Tous les raccordements doivent impérativement être effectués avant la mise sous tension sous peine d'endommager sérieusement les LED  
 Alimenter ce luminaire en tension constante peut l'endommager de manière irréversible



## ELIS D100 APPLIQUE-58

|                                                  |                                                                                                                                                                                                                                                                                                                                                                                                                                      |
|--------------------------------------------------|--------------------------------------------------------------------------------------------------------------------------------------------------------------------------------------------------------------------------------------------------------------------------------------------------------------------------------------------------------------------------------------------------------------------------------------|
| <b>Dimensions</b>                                | Luminaire : Longueur 200mm - Diamètre 100mm<br>Tige : Longueur sur demande entre 40mm et 1000mm<br>Hauteur totale : 240mm à 1200mm                                                                                                                                                                                                                                                                                                   |
| <b>Installation</b>                              | Fixation sous support vertical par 2 vis diamètre 4.5mm                                                                                                                                                                                                                                                                                                                                                                              |
| <b>Poids net</b>                                 | 1.55kg (tige 40mm) à 1.95kg (tige 1000mm)                                                                                                                                                                                                                                                                                                                                                                                            |
| <b>Caractéristiques LED</b>                      | 2700K<br>Ellipse MacAdam : 3 SDCM<br>IRC90<br>UGR < 20<br>3590 lm en sortie de luminaire à 1400mA                                                                                                                                                                                                                                                                                                                                    |
| <b>Optique</b>                                   | 73°                                                                                                                                                                                                                                                                                                                                                                                                                                  |
| <b>Raccordement</b>                              | Fourni avec 1m de câble en standard                                                                                                                                                                                                                                                                                                                                                                                                  |
| <b>Alimentation séparée</b>                      | Driver courant constant externe 1400mA max, type TBTS (SELV), conforme à la norme EN 61347-2-13<br>Ce driver doit fournir un courant constant minimal de 100mA pour obtenir un flux lumineux de 45 lm minimum<br>Il ne doit pas pouvoir délivrer un courant supérieur à 2A aussi bien en fonctionnement normal qu'en court-circuit<br>Le bloc de jonction n'est pas inclus. L'installation nécessite l'avis d'une personne qualifiée |
| <b>Caractéristiques électriques du luminaire</b> | Classe électrique : III<br>Courant max : 1400mA<br>Puissance : 48W à 1400mA<br>Tension : 34,2V à 1400mA                                                                                                                                                                                                                                                                                                                              |

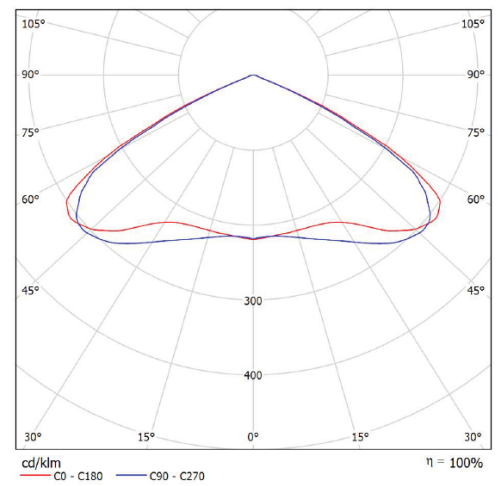
Tous les raccordements doivent impérativement être effectués avant la mise sous tension sous peine d'endommager sérieusement les LED  
 Alimenter ce luminaire en tension constante peut l'endommager de manière irréversible



## ELIS D100 APPLIQUE-93

|                                                  |                                                                                                                                                                                                                                                                                                                                                                                                                                      |
|--------------------------------------------------|--------------------------------------------------------------------------------------------------------------------------------------------------------------------------------------------------------------------------------------------------------------------------------------------------------------------------------------------------------------------------------------------------------------------------------------|
| <b>Dimensions</b>                                | Luminaire : Longueur 200mm - Diamètre 100mm<br>Tige : Longueur sur demande entre 40mm et 1000mm<br>Hauteur totale : 240mm à 1200mm                                                                                                                                                                                                                                                                                                   |
| <b>Installation</b>                              | Fixation sous support vertical par 2 vis diamètre 4.5mm                                                                                                                                                                                                                                                                                                                                                                              |
| <b>Poids net</b>                                 | 1.55kg (tige 40mm) à 1.95kg (tige 1000mm)                                                                                                                                                                                                                                                                                                                                                                                            |
| <b>Caractéristiques LED</b>                      | 2700K<br>Ellipse MacAdam : 3 SDCM<br>IRC90<br>UGR < 25<br>4100 lm en sortie de luminaire à 1350mA                                                                                                                                                                                                                                                                                                                                    |
| <b>Optique</b>                                   | 91°                                                                                                                                                                                                                                                                                                                                                                                                                                  |
| <b>Raccordement</b>                              | Fourni avec 1m de câble                                                                                                                                                                                                                                                                                                                                                                                                              |
| <b>Alimentation séparée</b>                      | Driver courant constant externe 1350mA max, type TBTS (SELV), conforme à la norme EN 61347-2-13<br>Ce driver doit fournir un courant constant minimal de 100mA pour obtenir un flux lumineux de 45 lm minimum<br>Il ne doit pas pouvoir délivrer un courant supérieur à 2A aussi bien en fonctionnement normal qu'en court-circuit<br>Le bloc de jonction n'est pas inclus. L'installation nécessite l'avis d'une personne qualifiée |
| <b>Caractéristiques électriques du luminaire</b> | Classe électrique : III<br>Courant max : 1350mA<br>Puissance : 46W à 1350mA<br>Tension : 34V à 1350mA                                                                                                                                                                                                                                                                                                                                |

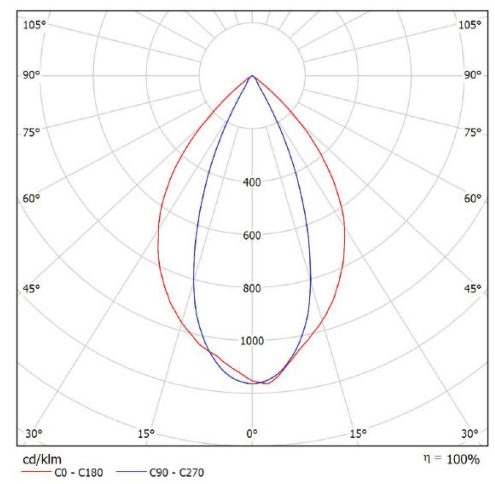
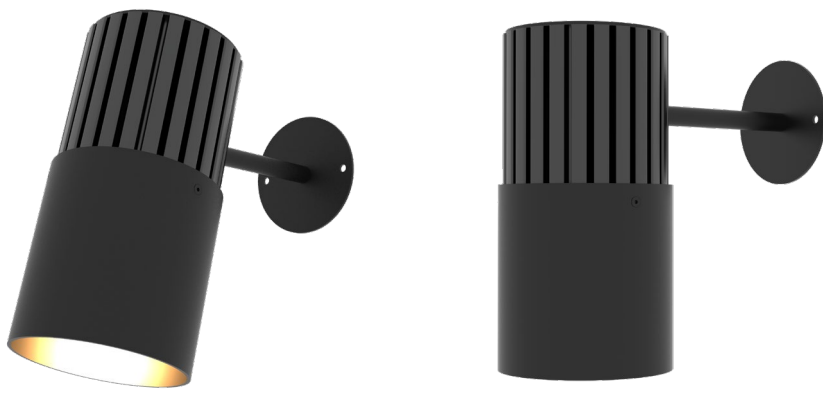
Tous les raccordements doivent impérativement être effectués avant la mise sous tension sous peine d'endommager sérieusement les LED  
Alimenter ce luminaire en tension constante peut l'endommager de manière irréversible



## ELIS D100 APPLIQUE-150

|                                                  |                                                                                                                                                                                                                                                                                                                                                                                                                                      |
|--------------------------------------------------|--------------------------------------------------------------------------------------------------------------------------------------------------------------------------------------------------------------------------------------------------------------------------------------------------------------------------------------------------------------------------------------------------------------------------------------|
| <b>Dimensions</b>                                | Luminaire : Longueur 200mm - Diamètre 100mm<br>Tige : Longueur sur demande entre 40mm et 1000mm<br>Hauteur totale : 240mm à 1200mm                                                                                                                                                                                                                                                                                                   |
| <b>Installation</b>                              | Fixation sous support vertical par 2 vis diamètre 4.5mm                                                                                                                                                                                                                                                                                                                                                                              |
| <b>Poids net</b>                                 | 1.55kg (tige 40mm) à 1.95kg (tige 1000mm)                                                                                                                                                                                                                                                                                                                                                                                            |
| <b>Caractéristiques LED</b>                      | 2700K<br>Ellipse MacAdam : 3 SDCM<br>IRC90<br>UGR < 30<br>3600 lm en sortie de luminaire à 1400mA                                                                                                                                                                                                                                                                                                                                    |
| <b>Optique</b>                                   | 120°                                                                                                                                                                                                                                                                                                                                                                                                                                 |
| <b>Raccordement</b>                              | Fourni avec 1m de câble                                                                                                                                                                                                                                                                                                                                                                                                              |
| <b>Alimentation séparée</b>                      | Driver courant constant externe 1400mA max, type TBTS (SELV), conforme à la norme EN 61347-2-13<br>Ce driver doit fournir un courant constant minimal de 100mA pour obtenir un flux lumineux de 45 lm minimum<br>Il ne doit pas pouvoir délivrer un courant supérieur à 2A aussi bien en fonctionnement normal qu'en court-circuit<br>Le bloc de jonction n'est pas inclus. L'installation nécessite l'avis d'une personne qualifiée |
| <b>Caractéristiques électriques du luminaire</b> | Classe électrique : III<br>Courant max : 1400mA<br>Puissance : 48W à 1400mA<br>Tension : 34,2V à 1400mA                                                                                                                                                                                                                                                                                                                              |

Tous les raccordements doivent impérativement être effectués avant la mise sous tension sous peine d'endommager sérieusement les LED  
 Alimenter ce luminaire en tension constante peut l'endommager de manière irréversible



## ELIS D100 APPLIQUE-ELLIPTIQUE

|                                                  |                                                                                                                                                                                                                                                                                                                                                                                                                                      |
|--------------------------------------------------|--------------------------------------------------------------------------------------------------------------------------------------------------------------------------------------------------------------------------------------------------------------------------------------------------------------------------------------------------------------------------------------------------------------------------------------|
| <b>Dimensions</b>                                | Luminaire : Longueur 200mm - Diamètre 100mm<br>Tige : Longueur sur demande entre 40mm et 1000mm<br>Hauteur totale : 240mm à 1200mm                                                                                                                                                                                                                                                                                                   |
| <b>Installation</b>                              | Fixation sous support horizontal par 2 vis diamètre 4.5mm                                                                                                                                                                                                                                                                                                                                                                            |
| <b>Poids net</b>                                 | 1.55kg (tige 40mm) à 1.95kg (tige 1000mm)                                                                                                                                                                                                                                                                                                                                                                                            |
| <b>Caractéristiques LED</b>                      | 2700K<br>Ellipse MacAdam : 3 SDCM<br>IRC90<br>UGR < 25<br>3400 lm en sortie de luminaire à 1350mA                                                                                                                                                                                                                                                                                                                                    |
| <b>Optique</b>                                   | 40°x70°                                                                                                                                                                                                                                                                                                                                                                                                                              |
| <b>Raccordement</b>                              | Fourni avec 1m de câble                                                                                                                                                                                                                                                                                                                                                                                                              |
| <b>Alimentation séparée</b>                      | Driver courant constant externe 1350mA max, type TBTS (SELV), conforme à la norme EN 61347-2-13<br>Ce driver doit fournir un courant constant minimal de 100mA pour obtenir un flux lumineux de 45 lm minimum<br>Il ne doit pas pouvoir délivrer un courant supérieur à 2A aussi bien en fonctionnement normal qu'en court-circuit<br>Le bloc de jonction n'est pas inclus. L'installation nécessite l'avis d'une personne qualifiée |
| <b>Caractéristiques électriques du luminaire</b> | Classe électrique : III<br>Courant max : 1350mA<br>Puissance : 46W à 1350mA<br>Tension : 34V à 1350mA                                                                                                                                                                                                                                                                                                                                |

Tous les raccordements doivent impérativement être effectués avant la mise sous tension sous peine d'endommager sérieusement les LED  
 Alimenter ce luminaire en tension constante peut l'endommager de manière irréversible

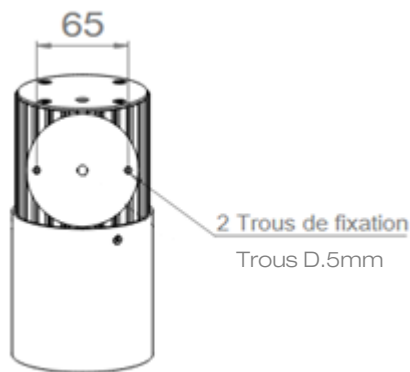
# ELIS D100 APPLIQUE

## Notice d'installation



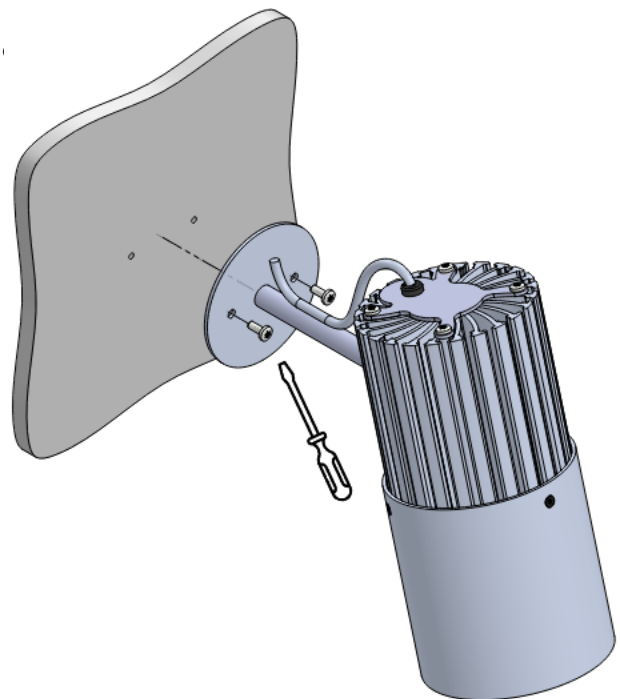
1 S'assurer que le support est capable de supporter le poids du luminaire (2 kg max selon version)

2 Percer 2 trous dans le support selon indications ci-dessous



3 Visser les 2 vis

4 Procéder au raccordement du luminaire sur le driver



Tous les raccordements doivent impérativement être effectués avant la mise sous tension sous peine d'endommager sérieusement les LED  
Alimenter ce luminaire en tension constante peut l'endommager de manière irréversible